

ОПИСАНИЕ МЕСТОПОЛОЖЕНИЯ ГРАНИЦ

**Публичный сервитут в целях размещения объекта электросетевого хозяйства
«Технологическое присоединение ЭПУ по адресу: Ханты-Мансийский автономный
округ – Югра, Советский район, пос. пантынг, КН 86:09:0701003:1656, Серовская ЭЧ,
ПАО «МТС»**

(наименование объекта, местоположение границ которого описано (далее - объект))

Раздел 1

Сведения об объекте		
№ п/п	Характеристики объекта	Описание характеристик
1	2	3
1	Местоположение объекта	Ханты-Мансийский автономный округ-Югра, Советский район
2	Площадь объекта ± величина погрешности определения площади (P± ΔP)	15642 м ² ± 31 м ²
3	Иные характеристики объекта	Публичный сервитут в целях размещения объектов электросетевого хозяйства, их неотъемлемых технологических частей, необходимых для подключения (технологического присоединения) к сетям инженерно-технического обеспечения «Технологическое присоединение ЭПУ по адресу: Ханты-Мансийский автономный округ-Югра, Советский район, пос. Пантынг, КН 86:09:0701003:1656, Серовская ЭЧ, ПАО «МТС» в отношении части земельного участка 86:09:0000000:202 площадью 13714 кв. м (Самзасское лесничество, Самзасское участковое лесничество, кв. 229, ч.в. 19, 34, 48, 54, 59, 62, 63, 70), части земельного участка 86:09:0000000:4955 площадью 1927 кв. м в интересах ОАО "РЖД", срок 49 лет -

Раздел 2

Сведения о местоположении границ объекта

1. Система координат МСК-86, зона 1

2. Сведения о характерных точках границ объекта

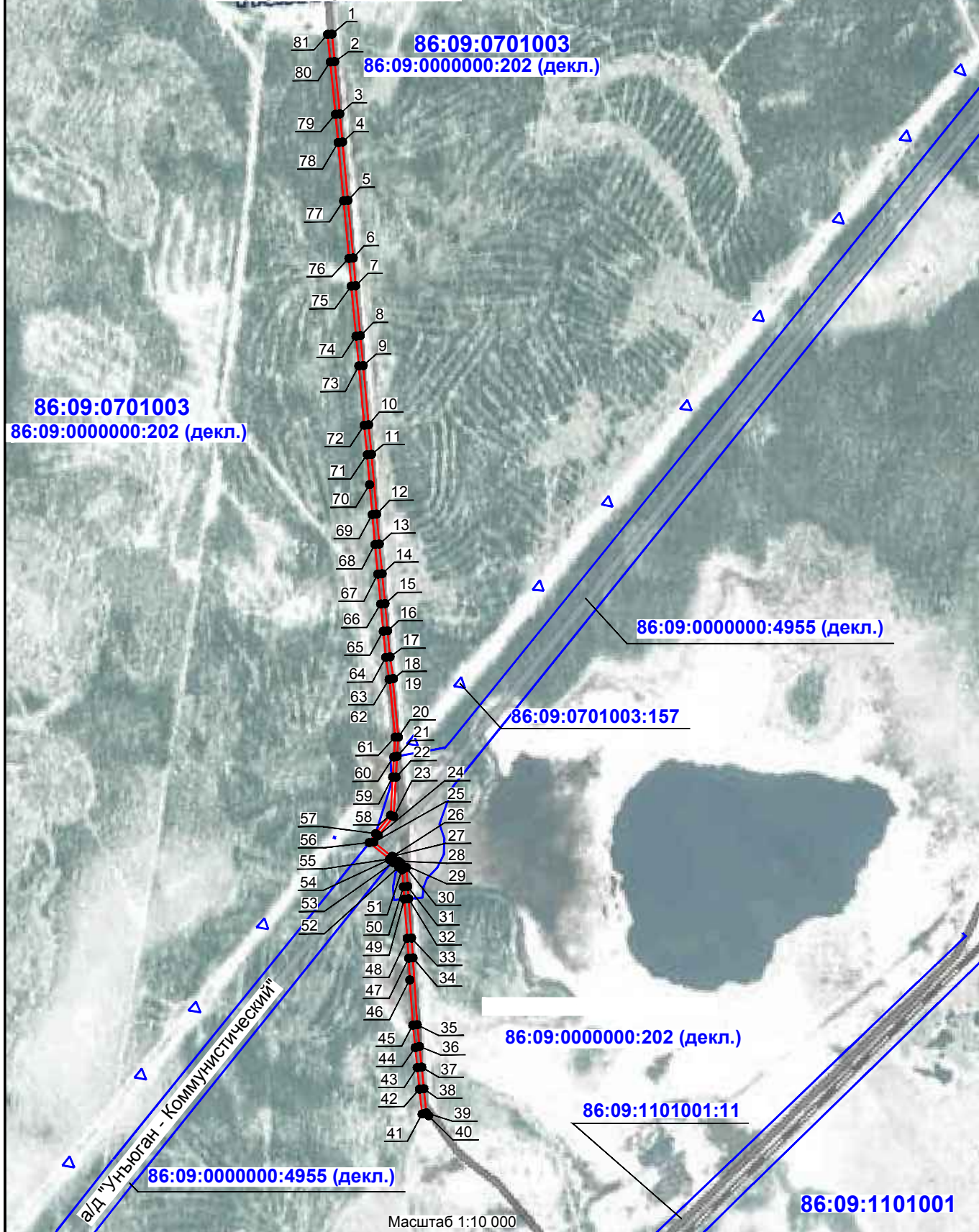
Обозначение характерных точек границы	Координаты, м		Метод определения координат характерной точки	Средняя квадратическая погрешность положения характерной точки (Mt), м	Описание обозначения точки на местности (при наличии)
	X	Y			
1	2	3	4	5	6
1	1060875.73	1747495.39	аналитический	0.10	Закрепление отсутствует
2	1060825.29	1747500.34	аналитический	0.10	Закрепление отсутствует
3	1060729.18	1747509.78	аналитический	0.10	Закрепление отсутствует
4	1060677.42	1747514.90	аналитический	0.10	Закрепление отсутствует
5	1060570.15	1747524.73	аналитический	0.10	Закрепление отсутствует
6	1060464.16	1747534.50	аналитический	0.10	Закрепление отсутствует
7	1060413.22	1747538.97	аналитический	0.10	Закрепление отсутствует
8	1060321.41	1747547.55	аналитический	0.10	Закрепление отсутствует
9	1060266.44	1747552.70	аналитический	0.10	Закрепление отсутствует
10	1060157.39	1747562.72	аналитический	0.10	Закрепление отсутствует
11	1060102.91	1747568.05	аналитический	0.10	Закрепление отсутствует
12	1059993.16	1747577.46	аналитический	0.10	Закрепление отсутствует
13	1059938.12	1747582.40	аналитический	0.10	Закрепление отсутствует
14	1059883.53	1747587.67	аналитический	0.10	Закрепление отсутствует
15	1059828.59	1747592.91	аналитический	0.10	Закрепление отсутствует
16	1059778.56	1747597.61	аналитический	0.10	Закрепление отсутствует
17	1059730.73	1747602.20	аналитический	0.10	Закрепление отсутствует
18	1059690.57	1747608.46	аналитический	0.10	Закрепление отсутствует
19	1059690.41	1747607.26	аналитический	0.10	Закрепление отсутствует
20	1059583.14	1747617.42	аналитический	0.10	Закрепление отсутствует
21	1059547.79	1747615.29	аналитический	0.10	Закрепление отсутствует
22	1059509.35	1747612.98	аналитический	0.10	Закрепление отсутствует
23	1059437.24	1747608.98	аналитический	0.10	Закрепление отсутствует
24	1059402.11	1747580.51	аналитический	0.10	Закрепление отсутствует
25	1059390.12	1747572.46	аналитический	0.10	Закрепление отсутствует
26	1059363.31	1747605.61	аналитический	0.10	Закрепление отсутствует
27	1059364.04	1747606.21	аналитический	0.10	Закрепление отсутствует
28	1059355.02	1747617.50	аналитический	0.10	Закрепление отсутствует
29	1059351.43	1747621.98	аналитический	0.10	Закрепление отсутствует
30	1059343.35	1747632.03	аналитический	0.10	Закрепление отсутствует
31	1059308.43	1747634.69	аналитический	0.10	Закрепление отсутствует
32	1059285.84	1747636.42	аналитический	0.10	Закрепление отсутствует
33	1059213.60	1747641.65	аналитический	0.10	Закрепление отсутствует
34	1059177.10	1747644.50	аналитический	0.10	Закрепление отсутствует
35	1059054.04	1747652.16	аналитический	0.10	Закрепление отсутствует
36	1059014.32	1747656.21	аналитический	0.10	Закрепление отсутствует

37	1058976.19	1747660.45	аналитический	0.10	Закрепление отсутствует
38	1058936.47	1747664.26	аналитический	0.10	Закрепление отсутствует
39	1058892.24	1747668.87	аналитический	0.10	Закрепление отсутствует
40	1058886.85	1747673.10	аналитический	0.10	Закрепление отсутствует
41	1058890.01	1747661.11	аналитический	0.10	Закрепление отсутствует
42	1058935.64	1747656.30	аналитический	0.10	Закрепление отсутствует
43	1058975.40	1747652.16	аналитический	0.10	Закрепление отсутствует
44	1059011.99	1747648.41	аналитический	0.10	Закрепление отсутствует
45	1059053.38	1747644.18	аналитический	0.10	Закрепление отсутствует
46	1059136.55	1747638.40	аналитический	0.10	Закрепление отсутствует
47	1059176.54	1747636.52	аналитический	0.10	Закрепление отсутствует
48	1059212.99	1747633.68	аналитический	0.10	Закрепление отсутствует
49	1059285.23	1747628.45	аналитический	0.10	Закрепление отсутствует
50	1059307.82	1747626.71	аналитический	0.10	Закрепление отсутствует
51	1059339.28	1747624.32	аналитический	0.10	Закрепление отсутствует
52	1059344.24	1747618.14	аналитический	0.10	Закрепление отсутствует
53	1059352.04	1747608.45	аналитический	0.10	Закрепление отсутствует
54	1059357.94	1747601.04	аналитический	0.10	Закрепление отсутствует
55	1059358.76	1747601.74	аналитический	0.10	Закрепление отсутствует
56	1059389.18	1747564.02	аналитический	0.10	Закрепление отсутствует
57	1059405.63	1747575.62	аналитический	0.10	Закрепление отсутствует
58	1059439.51	1747603.10	аналитический	0.10	Закрепление отсутствует
59	1059509.70	1747606.99	аналитический	0.10	Закрепление отсутствует
60	1059546.72	1747609.24	аналитический	0.10	Закрепление отсутствует
61	1059583.04	1747611.40	аналитический	0.10	Закрепление отсутствует
62	1059689.47	1747601.30	аналитический	0.10	Закрепление отсутствует
63	1059689.34	1747600.56	аналитический	0.10	Закрепление отсутствует
64	1059729.85	1747594.25	аналитический	0.10	Закрепление отсутствует
65	1059777.80	1747589.65	аналитический	0.10	Закрепление отсутствует
66	1059827.84	1747584.95	аналитический	0.10	Закрепление отсутствует
67	1059882.77	1747579.70	аналитический	0.10	Закрепление отсутствует
68	1059937.37	1747574.44	аналитический	0.10	Закрепление отсутствует
69	1059992.44	1747569.50	аналитический	0.10	Закрепление отсутствует
70	1060047.32	1747564.56	аналитический	0.10	Закрепление отсутствует
71	1060102.38	1747560.06	аналитический	0.10	Закрепление отсутствует
72	1060156.62	1747554.76	аналитический	0.10	Закрепление отсутствует
73	1060265.74	1747544.73	аналитический	0.10	Закрепление отсутствует
74	1060320.47	1747539.61	аналитический	0.10	Закрепление отсутствует
75	1060412.51	1747531.00	аналитический	0.10	Закрепление отсутствует
76	1060463.42	1747526.54	аналитический	0.10	Закрепление отсутствует
77	1060569.43	1747516.76	аналитический	0.10	Закрепление отсутствует
78	1060676.66	1747506.94	аналитический	0.10	Закрепление отсутствует
79	1060728.40	1747501.81	аналитический	0.10	Закрепление отсутствует
80	1060824.71	1747492.35	аналитический	0.10	Закрепление отсутствует
81	1060875.27	1747487.39	аналитический	0.10	Закрепление отсутствует
1	1060875.73	1747495.39	аналитический	0.10	Закрепление отсутствует

3. Сведения о характерных точках части (частей) границы объекта

Обозначение характерных точек части границы	Координаты, м		Метод определения координат характерной точки	Средняя квадратическа я погрешность положения характерной точки (Mt), м	Описание обозначения точки на местности (при наличии)
	X	Y			
1	2	3	4	5	6
Часть № -					
-	-	-	-	-	-

пос. Пантынг



Используемые условные знаки и обозначения:

- - проектные границы публичного сервитута;
- 1 - обозначение характерной точки проектных границ публичного сервитута;
- - границы учтенных в ЕГРН земельных участков;
- 86:09:0000000:202 - кадастровые номера учтенных в ЕГРН земельных участков;
- 86:09:0701003 - номер кадастрового квартала;