



**"Газопровод-отвод высокого давления и АГРС в п. Коммунистический"**  
(наименование объекта)








## Схема расположения границ публичного сервитута



### Условные обозначения

-  1 - проектные границы публичного сервитута и характерные точки
  - [86:09:0701003:206](#) - границы земельных участков по сведениям ЕГРН, их кадастровые номера
  - [86:09:0701003](#) - границы кадастровых кварталов по сведениям ЕГРН, их кадастровые номера
  -  - границы населенных пунктов

**Проектное местоположение инженерных сооружений:**

  -  - оси проектируемого газопровода-отвода и газопроводов на продувочные свечи
  -  - оси проектируемой сети электроснабжения (ВЛ 10 кВ / КЛ 10 кВ)
  -  - ось проектируемой системы ЭХЗ
  -  - ось проектируемой кабельной линии связи (ЭС, ВОЛС, КИПиА)
  -  - оси проектируемых подъездных автомобильных дорог к АГРС и УЗА
  -  - продувочные свечи (2 шт)
  -  - молниеотводы (2 шт)

Масштаб 1 :10 000

Местоположение проектируемого объекта:  
Тюменская область, Ханты-Мансийский автономный округ - Югра,  
Советский район, городское поселение Коммунистический



"Газопровод-отвод высокого давления и АГРС в п. Коммунистический"  
(наименование объекта)

Схема расположения границ публичного сервитута

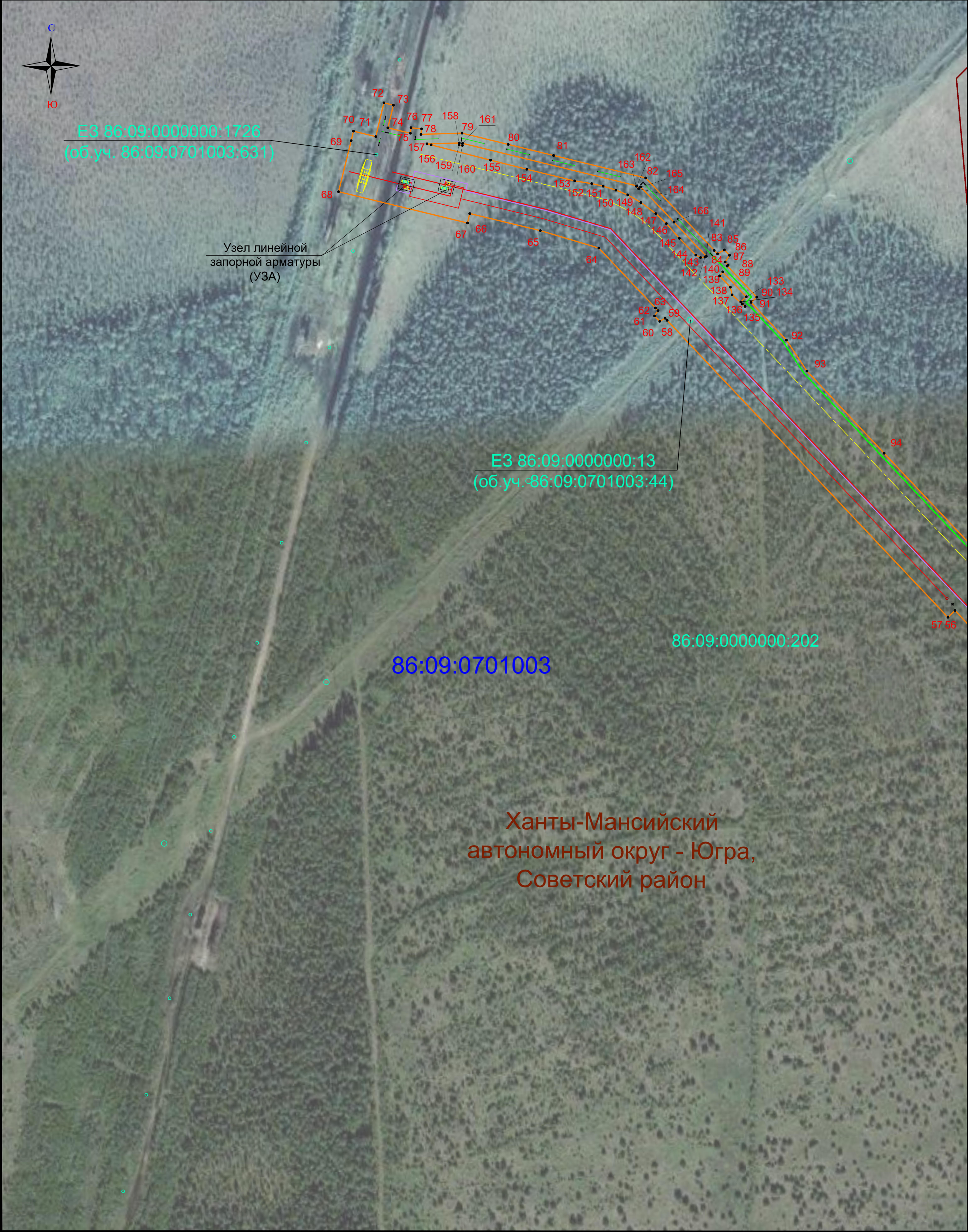
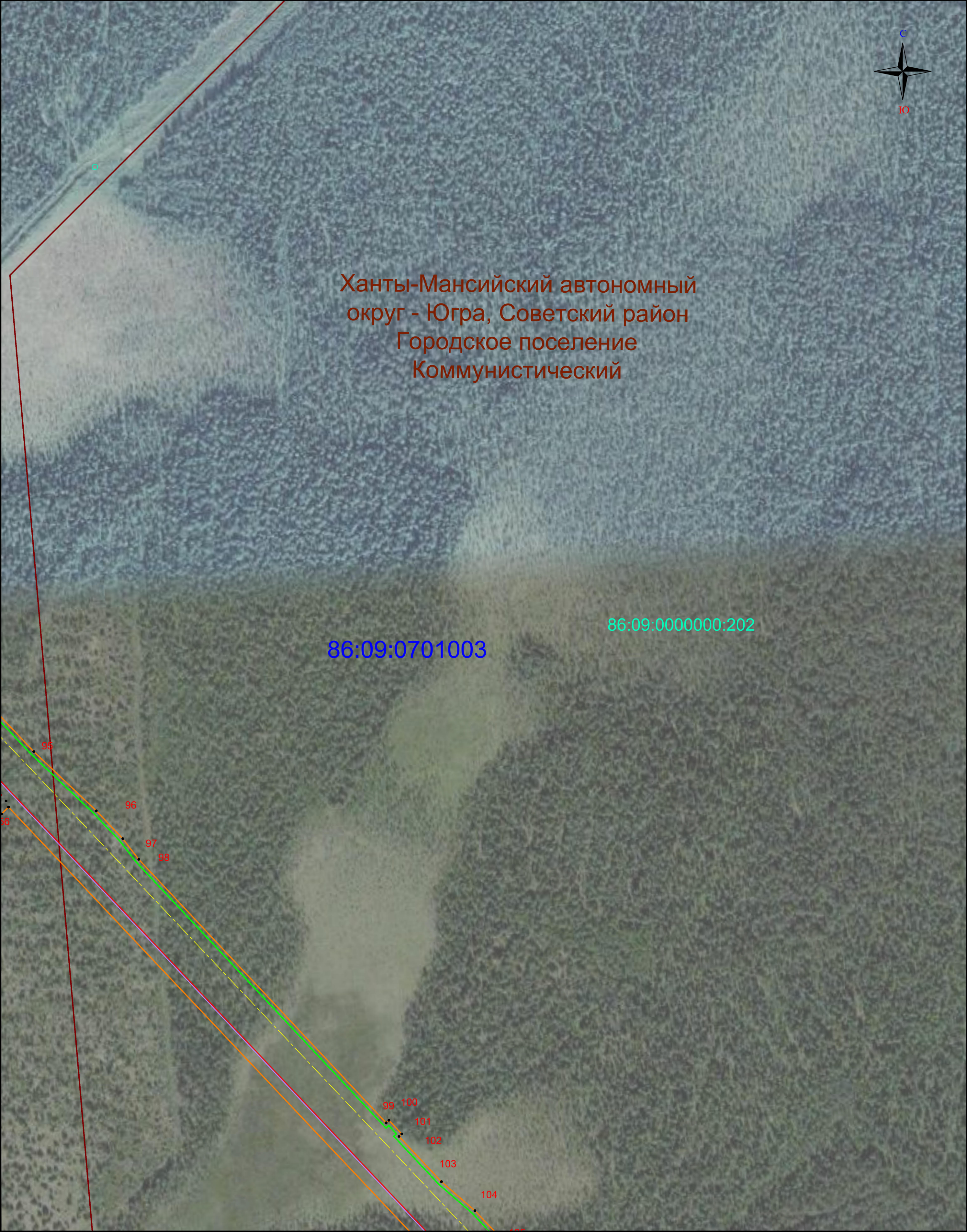




Схема расположения границ публичного сервитута





"Газопровод-отвод высокого давления и АГРС в п. Коммунистический"  
(наименование объекта)

Схема расположения границ публичного сервитута

